

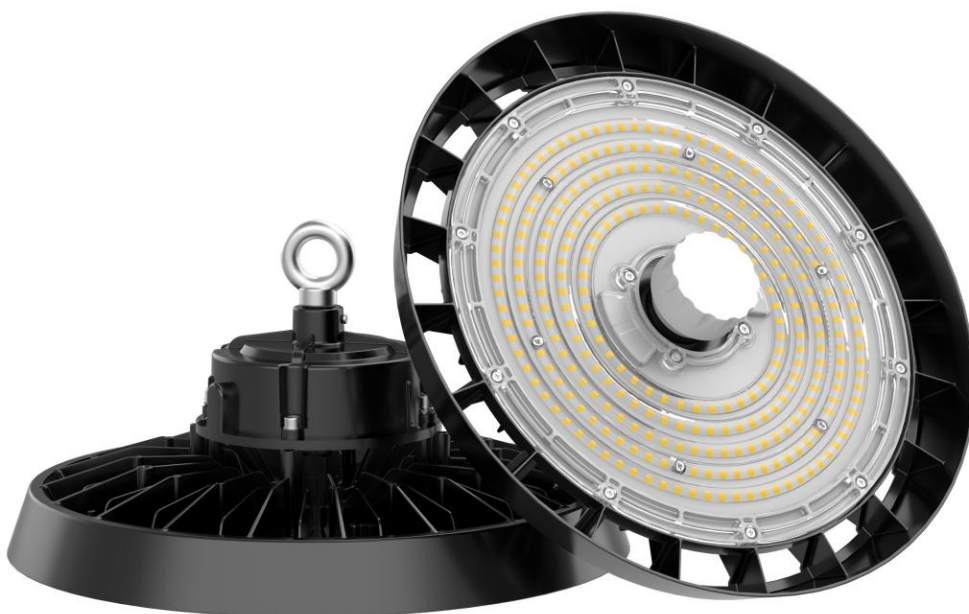


佰嘉汇科技

-BAIJIAHUI TECHNOLOGY-

# LED 工矿灯规格书

LED High Bay Light Datasheet



PRODUCT NAME 产品名称	200W 工矿灯
PRODUCT NO 产品型号	BJH-HL-200W-F

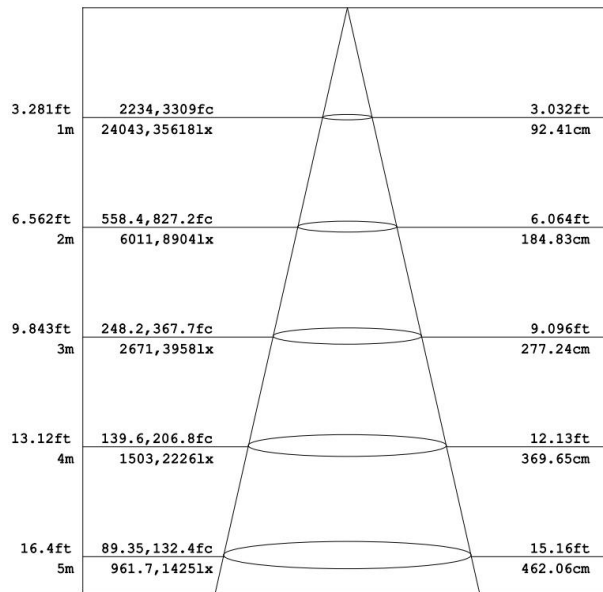
佰嘉汇科技  
BAIJIAHUI

地址：深圳市宝安区福海街道蚝业路39号旭竟昌工业园B6栋3层  
电话：15989497850 / 0755-23309606  
传真：0755-23309676  
邮箱：szbjhkj@163.com  
网址：www.szbjhkj.com

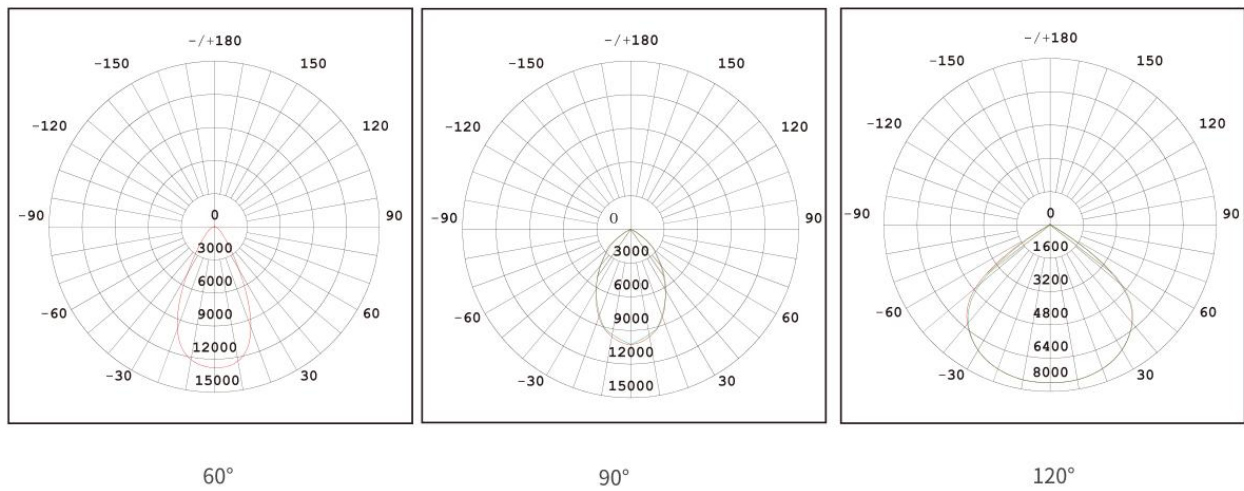
# 产品规格 (Product Spec) : BJH-UFO-200W-F

电气特性 (Electrical Characteristics)		光学特性(Optical Properties)		
电源 Power Supply	茂硕	光源 LED Type	LUMILEDS 2835	
输入电压 Input Voltage	AC100-277V /50-60Hz	光源数量 LED Q' ty	320 pcs	
额定功率 Rated Power	200W	流明值 Lumen	32000LM±5%	
功率因素 Power Factor	≥0.95	显色指数 CRI	≥70 Ra	
防护等级 Waterproof	IP65	发光角度 Beam Angle	60°/90°/120°	
使用寿命 Life Time	≥50000H	色温 CCT	暖白 Warm white	3000K
总谐波失真 THD	THD<15%		自然白 Natural white	4000K
防浪涌等级 Anti-surge rating	6KV		中性白 Neutral white	5000K
IK 防撞等级 IK crash rating	IK08		正白 Pure white	5700K
外壳喷涂 Shell spray	户外专用粉末 Outdoor special powder		冷白 Cold white	6500K
产品材质 (Product Material)				
电源线 Power Wire	外壳材质 Body material		电气安全等级 Electronic safety grade	
3*0.75mm <sup>2</sup> * 0.25M 橡胶线 (Rubber cable L=0.25M)	铝 + PC Aluminum + PC		I类 (class)	
工作温度 Working Temperature		-30~+60°C		
LED 结温 LED Junction Temperature		≤80°C		
安全要求 Security Requirement		CE		
环保指令 Environmental Directives		ROHS		
产品尺寸 Product Dimension		Ø330*173mm		
净重 N.W		2.6KG		
安装方式 Installation method		吊环安装 (标配) / 支架安装 / 吊杆安装 / 吊链安装		

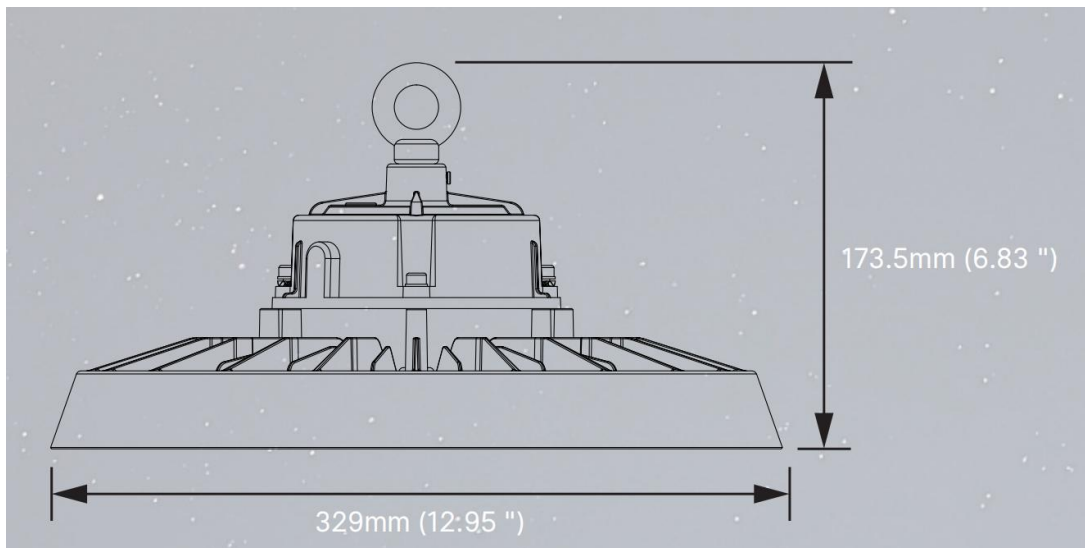
## 灯具照度 (Lamp illumination) :



## 光束角度 ( Light Distribution Curves)



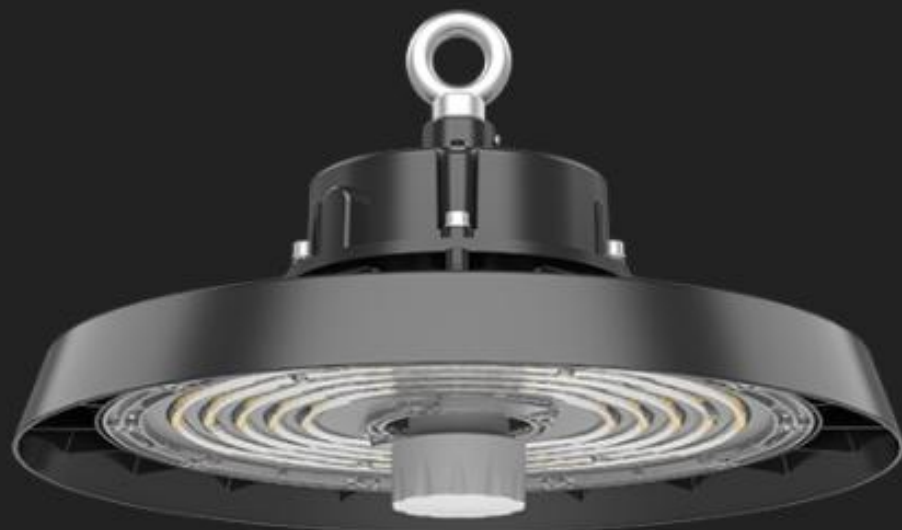
## 灯具尺寸 (Lamp Size) :



微波感应 智能省电

# 人体雷达 智能感应

3米内感应人体亮灯，人来即亮，人走一定时间范围内自动熄灭



灯下感应范围2-3米  
感应高度距离12米



不在距离内  
(熄灯状态)



感应到人体  
(自动持续亮灯)



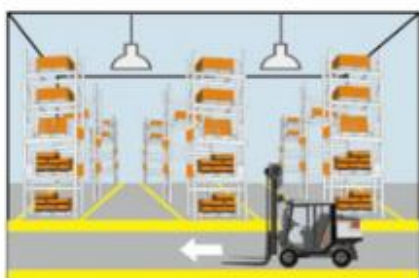
亮灯后一定时间后  
(自动熄灭)

微波感应：感应半径范围2-3米，感应距离12米，无感应一定时间后会  
自动熄灭灯具，或保持微亮守候状态，具体功能可参考下图

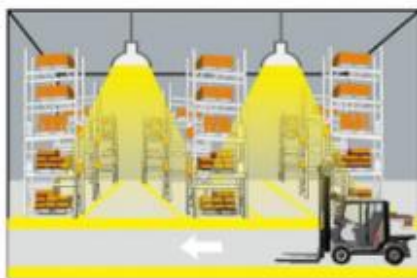
灯具12米最大安装高度，适用于大部分车间仓库，超出感应距离无法触发感应

## 微波感应款功能：出厂默认设置为2) 两段调光功能，如需改动下单时备注

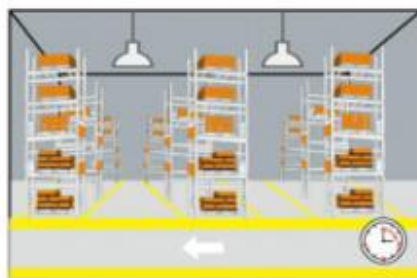
### 1) 开关功能 (Stand-by Period 设置为“0s”)



① 当环境光充足时，即使有移动信号，灯也不会开启。



② 当环境光不足时，感应器检测到移动信号，灯就会开启。

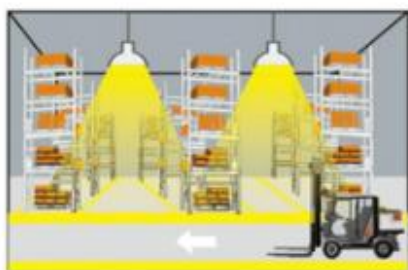


③ 在延时时间过后，如果没有检测到移动信号，灯会关闭。

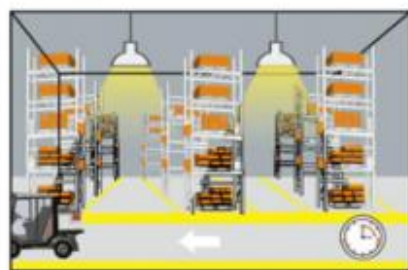
### 2) 两段调光功能 (Stand-by Period 设置为“+∞”) (出厂默认设置为两段调光功能)



① 没有探测到移动信号时，灯保持低亮。

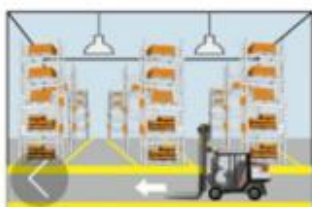


② 感应器检测到移动信号，灯就会全亮。



③ 在延时时间过后，如果没有检测到移动信号，灯会调到低亮亮度。

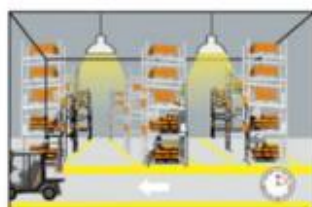
### 3) 三段调光功能 (Stand-by Period 设置为“10S/1min/3min/5min/10min/30min”)



① 当环境光充足时，即使有移动信号灯也不会开启。



② 当环境光不足时，感应器检测到移动信号，灯就会开启。



③ 在延时时间过后，如果没有检测到移动信号，灯会调到一个设定的低亮亮度。



④ 守候时间后，如果在检测区域内没检测到移动时，灯自动关闭。

### 4) 光控优先功能 (stand-by period set to +∞)



① 傍晚光线不充足时，自动低亮开启灯具。



② 当探测到移动时，灯具100%亮。



③ 全亮时间后仍然没有探测到移动，灯具进入低亮状态。



④ 当周围自然光足够强，自动关闭灯具。

包装 (Package) :

外箱尺寸 (Packing Box) : 38\*38\*14CM

装箱数量 (QTY) : 1 PCS/CTN

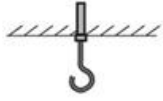
重量 (G.W) : 3.1KG

# 安装方式 (Installation method) :

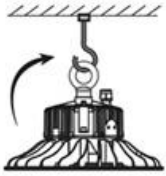
## A: 吊环安装



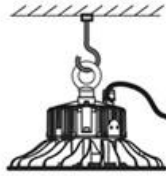
1. 将挂环旋入后盖的孔



2. 安装挂钩



3. 挂灯



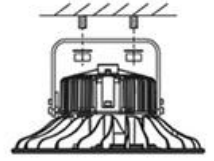
4. 接线

L火线(棕色)  
N零线(蓝色)  
⊕ 地线(黄绿色)

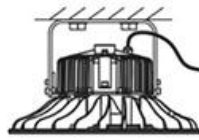
## B: 支架安装



1. 钻孔并打入膨胀螺丝

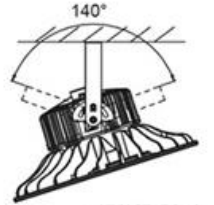


2. 挂灯, 将螺母固定



3. 接线

L火线(棕色)  
N零线(蓝色)  
⊕ 地线(黄绿色)



4. 调整照明角度

## C: 吊杆安装



1. 将螺纹圆管对准安装孔按顺时针旋转进去.



2. 将灯安装固定在天花板实墙上.



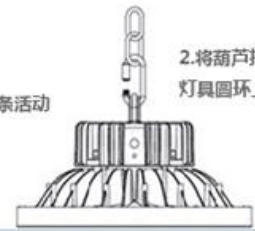
3. 连接好线路.

ACL(BROWN)  
ACN(BLUE)  
⊕ (GREEN/YELLOW)

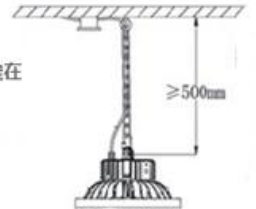
## B: 吊链安装



1. 松开链条活动葫芦扣.



2. 将葫芦扣固定在灯具圆环上.



3. 将灯安装固定在天花板实墙上, 并连接好线路, 建议离地距离大于500mm